

**LT1 NS96**

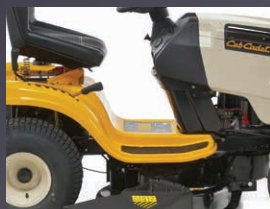
ÉJECTION LATÉRALE



MOTORISÉ PAR  
**Cub Cadet®**



TRAIN AVANT  
PIVOTANT



PLATEFORME DÉGAGÉE



SIÈGE AJUSTABLE



CAPOT MONOBLOC  
PIVOTANT



RAYON DE BRAQUAGE  
COURT

|                                     |                                   |
|-------------------------------------|-----------------------------------|
| Moteur                              | Cub Cadet                         |
| Type et cylindrée                   | Monocylindre, 439 cm <sup>3</sup> |
| Transmission                        | Transmatic 6V Av/Arr.             |
| Bac (capacité) (l)                  | En option                         |
| Nbre de hauteurs de coupe           | 5                                 |
| Largeur de coupe / Hauteur de coupe | 96 cm / 30-95 mm                  |
| Options de coupe                    | 3 en 1 option                     |
| Buse de lavage / Kit mulching       | Non / En option                   |
| Poids net (kg)                      | 150                               |

## FORCE SERIES

LT1 NS96

ÉJECTION LATÉRALE

FORCE SERIES

# CARACTÉRISTIQUES

## MOTEUR

### LT1 NS96

|                                     |                                   |
|-------------------------------------|-----------------------------------|
| Type de moteur                      | Cub Cadet                         |
| Cylindrée (cm <sup>3</sup> )        | 439                               |
| Puissance (kW / min <sup>-1</sup> ) | 8,3 / 2.800                       |
| Cylindres                           | Monocylindre                      |
| Réservoir (capacité) (l)            | 3,8                               |
| Lubrification                       | Sous pression avec filtre à huile |

## TRANSMISSION

|              |                      |
|--------------|----------------------|
| Transmission | Tranmatic 6V Av/Arr. |
|--------------|----------------------|

## SYSTÈME D'ÉJECTION

|  |                              |
|--|------------------------------|
| Bac                                    | 200l en option (196-180A699) |
| Levier sur bac / hardtop               | - / -                        |
| Indicateur de remplissage / déflecteur | - / Inclus                   |

## ROUES

|                                  |                     |
|----------------------------------|---------------------|
| Taille des roues (avant/arrière) | 15" x 6" / 20" x 8" |
| Rayon de braquage (cm)           | 46                  |

## SYSTÈME DE COUPE

|                                     |                               |
|-------------------------------------|-------------------------------|
| Surface tondue en m <sup>2</sup> /h | 3500                          |
| Largeur de coupe (cm)               | 96                            |
| Hauteur de coupe (min-max)          | 30-95 mm                      |
| Options de coupe                    | 3 en 1 Option                 |
| Engagement des lames                | Levier de commande manuel     |
| Hauteurs de coupe                   | 5                             |
| Buse de lavage/ kit mulching        | Non / En option (OEM-190A116) |

## DONNÉES

|  |                          |
|--|--------------------------|
| LpA / LwA / LwAg (dB)                        | 88 / 98 / 100            |
| Valeur de vibration corps / (facteur K)      | 1 / 0,5 m/s <sup>2</sup> |
| Valeur de vibration mains/bras / (facteur K) | 5 / 1,5 m/s <sup>2</sup> |
| Dimensions (L / l / H) (cm)                  | 170 / 107 / 100          |
| Poids net (kg)                               | 150                      |

# CARACTÉRISTIQUES SUPPLÉMENTAIRES

**VOLANT CONFORT**  
**CHÂSSIS EN ACIER**